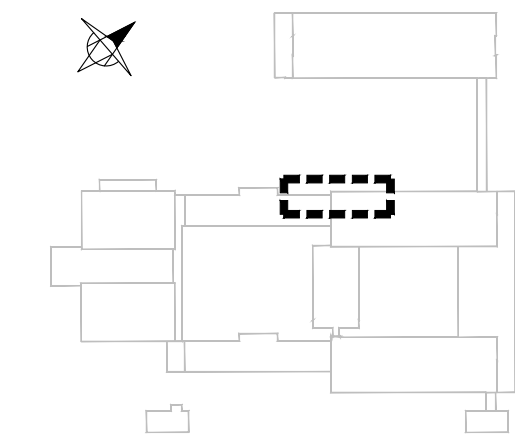


SCHÉMA OBJEKTŮ



LEGENDA MATERIÁLŮ

- STÁVAJÍCÍ KONSTRUKCE
- SILIKONOVÁ OMÍTKA TOČENÁ ZRNO 1,5 mm
- OPLÁŠTĚNÍ POŽÁRNÍHO SCHODIŠTĚ - TAHOKOV

- RÁMY A KŘÍDLA OKEN PLASTOVÉ, BARVA BÍLÁ
RÁMY A KŘÍDLA DVEŘÍ HLINÍKOVÉ, BARVA BÍLÁ
ZÁMEČNICKÉ VÝROBKY
- POŽÁRNÍ LÁVKA A ZÁBRADLÍ, BARVA RAL 7016 (MATNÁ ŠEDÁ)
- POŽÁRNÍ SCHODIŠTĚ A ZÁBRADLÍ, BARVA RAL 7016 (MATNÁ ŠEDÁ)
- VÝSTUPOVÝ ŽEBŘÍK, STOŽÁR, BARVA POZNKOVANÁ OCEL

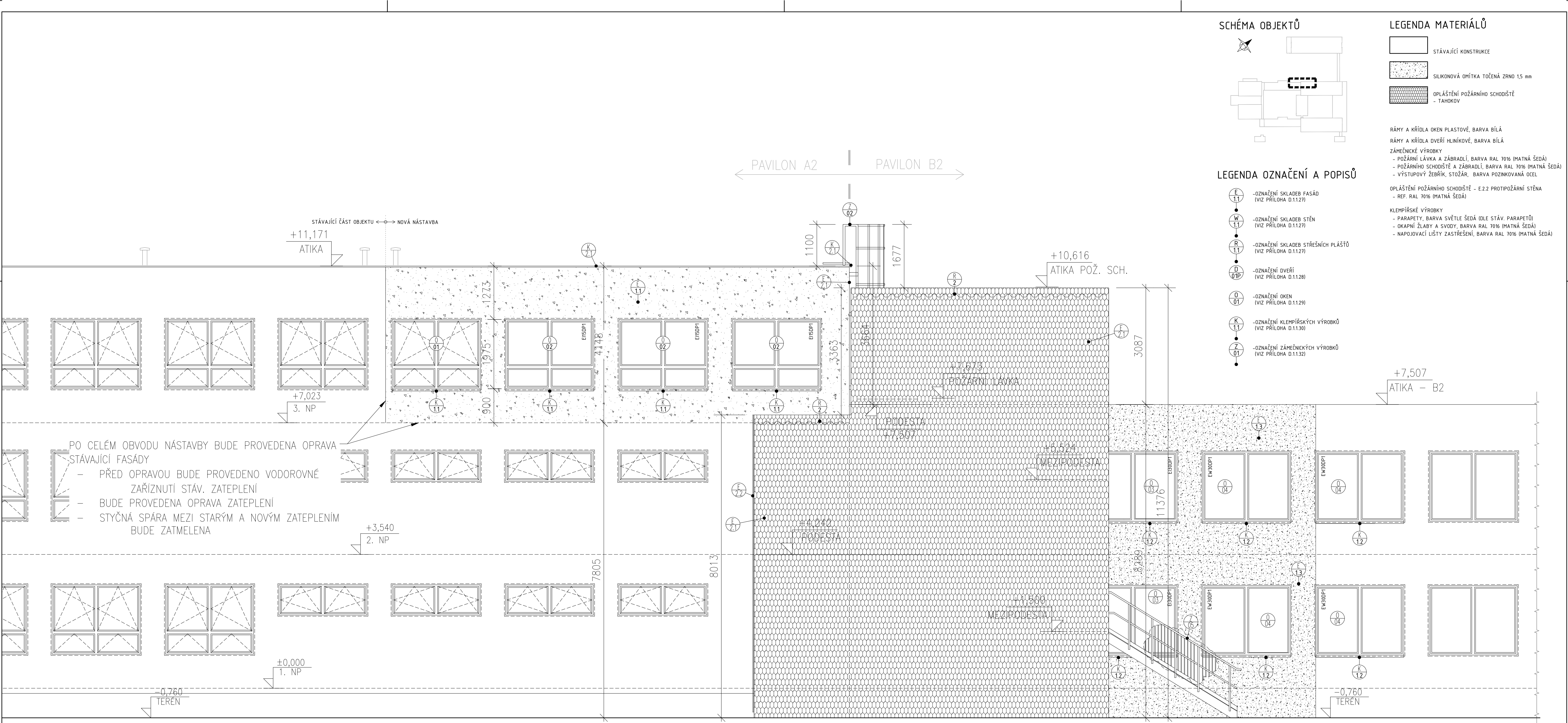
- OPLÁŠTĚNÍ POŽÁRNÍHO SCHODIŠTĚ - E.2.2 PROTIPOŽÁRNÍ STĚNA
- REF. RAL 7016 (MATNÁ ŠEDÁ)

- KLEMPÍŘSKÉ VÝROBKY
- PARAPETY, BARVA SVĚTLÉ ŠEDÁ (OLE STÁV. PARAPETŮ)
- OKAPNÍ ŽLABY A SVODY, BARVA RAL 7016 (MATNÁ ŠEDÁ)
- NAPOJOVACÍ LIŠTY ZASTŘEŠENÍ, BARVA RAL 7016 (MATNÁ ŠEDÁ)

LEGENDA OZNAČENÍ A POPISŮ

- OZNAČENÍ SKLADEB FASÁD (VIZ PŘÍLOHA D.1.1.27)
- OZNAČENÍ SKLADEB STĚN (VIZ PŘÍLOHA D.1.1.27)
- OZNAČENÍ SKLADEB STŘEŠNÍCH PLÁŠTŮ (VIZ PŘÍLOHA D.1.1.27)
- OZNAČENÍ DVEŘÍ (VIZ PŘÍLOHA D.1.1.28)
- OZNAČENÍ OKEN (VIZ PŘÍLOHA D.1.1.29)
- OZNAČENÍ KLEMPÍŘSKÝCH VÝROBKŮ (VIZ PŘÍLOHA D.1.1.30)
- OZNAČENÍ ZÁMEČNICKÝCH VÝROBKŮ (VIZ PŘÍLOHA D.1.1.32)

PAVILON A2 PAVILON B2



ZODPOVĚDNÝ PROJEKTANT rahm projektová a inženýrská akciová společnost Kloboukova 2303/23, 146 00 Praha 4 - Chodov tel. (+420) 731 479 619, e-mail : rhm@rhm.as			GENERÁLNÍ PROJEKTANT rahm projektová a inženýrská akciová společnost Kloboukova 2303/23, 146 00 Praha 4 - Chodov tel. (+420) 731 479 619, e-mail : rhm@rhm.as			INVESTOR Servisní středisko pro správu svěřeného majetku MC Praha 8, p.o. U Synanovy 2, Praha 8, 180 00, tel. 602141792, e-mail: kejhaj@sespha8.cz	ČÁST D.1 POZEMNÍ OBJEKTY	FORMÁT 8 x A4
VEDOUcí PROJEKTANT Ing. Jan Tomásek	KONTROLOVAL Ing. Jan Lapáček	VYPRACOVAL Jan Mastik	VEDOUcí PROJEKTANT Ing. Jan Tomásek	KONTROLOVAL Ing. Jan Lapáček	VYPRACOVAL Jan Mastik	OBJEKT PAVILON A2	NÁZEV VÝKRESU POHLED SEVEROZÁPADNÍ NAVRHOVANÝ STAV	STUPNĚ DÚR + DSP
							NAZEV KÓD 23	MĚŘÍTKO 1 : 50
							ČÍSLO VÝKRESU 23	STR. 3